



Omme lift

Säkra
höjdjobb

**Modell 2100 E -
Släpvagnslift**



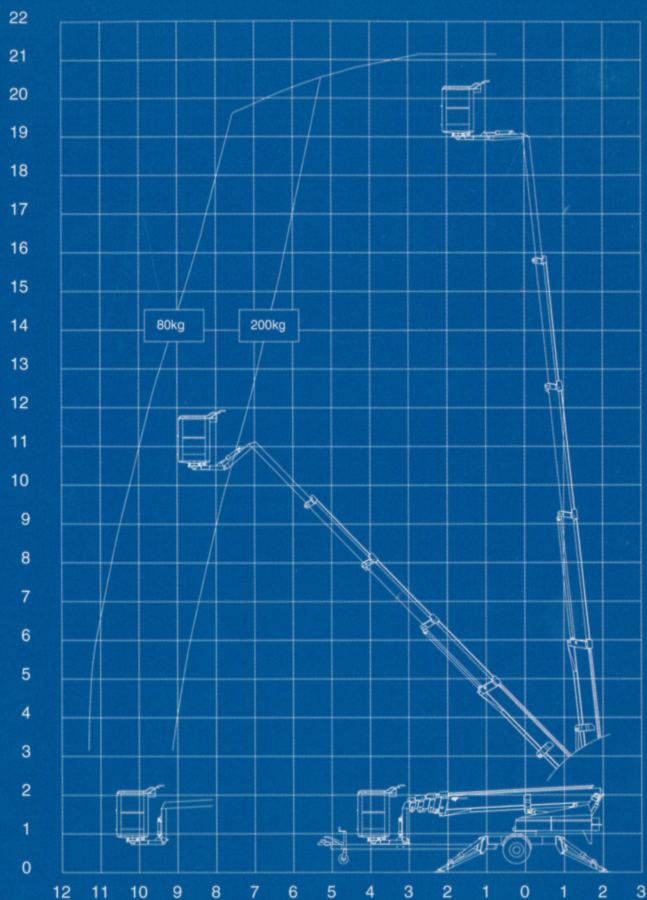
SAFE ACCESS - made of steel

OMME
Lifts - all kinds

Tekniska data:

	2100 EZ Släpvagnslift	2100 EBZ Släpvagnslift	2100 EBDZ Släpvagnslift
Max arbetshöjd	21,1 m	21,1 m	21,1 m
Max arbetsradie	11,1 m	11,1 m	11,1 m
Max korglast	200 Kg	200 Kg	200 Kg
Svängområde	± 400°	± 400°	± 400°
Svängbar korg	1,25 x 0,8 x 1,1 m (2 x 41° elektrisk)		
Strömförsörjning	230 V / 16 Amp.	Batteri	Batteri / diesel
Batteri		24 V / 240 Ah	24 V / 240 Ah
Batteriladdare		20 Amp	20 Amp
Dieselmotor			14k W / 18,8 HK
Generator			24 V / 22 Amp
Transportlängd	7,35 m	7,35 m	7,66 m
Transporthöjd	2,10 m	2,10 m	2,10 m
Transportbredd	1,70 m	1,70 m	1,70 m
Arbetsbredd	4,25 m	4,25 m	4,25 m
Totalvikt	2335 Kg	2400 Kg	2680 Kg
230 V eluttag i korg	+	+	+
Hydrauliska stödben	+	+	+
Proportionalstyrning	+	+	+
Hydraulisk framdrivning	0	0	0

+ Standard
O option



“Säkerheten främst”



2100 EZ, 2100 EBZ och 2100 EBDZ

Liften är standard utrustad med hydrauliska stödben, stödbensövervakning, svängbar korg samt proportionalstyrning. Nivåreglering sker automatiskt och helt steglöst – utan obehagliga ryck. Liften kan manövreras både från mark och korgen. En vinkelarm i slutet av teleskopbommen förlänger räckvidden in över takkanter och andra hinder. Liften är som övriga OMME liftar uppbyggda av speciellt konstruerade stålboommar, som ger stor stabilitet och styrka i hela konstruktionen. Liftens korta transportlängd gör att den är användbar på trånga arbetsplatser.

2100 EZ drivs av en 230 V motor som ansluts till eluttag. Modell 2100 EZ är speciellt lämplig för kontinuerlig drift.

2100 EBZ drivs av kraftiga batterier (12V/240Ah) som uppladdas med den inbyggda batteriladdaren. Liften kan även laddas under drift, vilket ytterligare förlänger drifttiden. Modell 2100 EBZ är speciellt lämplig för arbeten där det inte finns tillgång till 230 V.

Hydraulisk framdrivning

Omme modell 2100 E kan levereras med hydraulisk framdrivning. Framdrivningen styrs via exakta hydrauliska ventiler. Med hydraulisk framdrivning kan liften med egen kraft flyttas runt på arbetsplatsen.

2100 EBDZ har kombidrift med batteri- och dieselmotor, liften är perfekt för både inomhus och utomhusarbeten där det ställs höga krav på drifttiden. Under drift med dieselmotor sker laddning av liftens batterier via dieselmotorns generator. Liften kan även leveras med kombinationsdrift med batteri- och bensinmotor (EBPZ).

Försäljning norra Sverige:



Upplandsg. 9 · 802 83 Gävle ·
Tel: 026-12 47 00 · Fax 026-12 47 43
www.liftbolaget.se



15.01.01 Rätt till ändringar utan föregående varsel förbehålles

Generalagent & försäljning södra Sverige:



Gjuterivägen 7 · 311 32 Falkenberg
Tel: 0346-71 55 20 · Fax 0346-480 90
www.hallandsmaskinform.se